	<p>SC TEMA ENERGY SRL Șos. Vergului nr. 14 A, Corp C, Etaj I, Sector 2, București Tel.: 021.255.27.37; Fax: 021.627.00.90 Cod fiscal: RO 14389359 , Capital social:110.000 lei Nr. Inreg. Reg. Comertului: J40/1850/2002 Cont: RO33BRDE426SV03266694410 Banca: BRD Grupe Societe Generale Internet: www.tema-energy.ro E-mail: office@tema-energy.ro</p>
---	---

DATA CENTER GTS Telecom Prezentare lucrare

Compania TEMA ENERGY SRL a fost înființată în 2001 având capital 100% privat și oferă soluții complete de alimentare cu energie electrică de calitate pentru toate tipurile de consumatori, fiind specializată pe industria românească de IT și Telecomunicații fiind importator direct pentru echipamentele și produsele comercializate. Compania noastră oferă servicii de consultanță pentru proiectarea și construcția de soluții Data Center, precum și întreținere clădiri.

Tema Energy furnizează următoarele tipuri de echipamente :

- Surse de putere neîntreruptibilă (UPS) , Riello Onduleurs și Meta System, produse în Franța și Italia, cu puteri cuprinse între 300 VA și 800 kVA ce asigură alimentarea neîntreruptă a consumatorilor vitali prin intermediul bateriilor tampon. În funcție de capacitatea lor, UPS - urile pot asigura o autonomie de la câteva minute la câteva ore.

- Grupuri electrogene , echipate cu motoare Perkins, Volvo, Mitsubshi, John Deere, Cummins, Daewoo, Lister Petter, Deutz, Akxa, MTU etc, cu puteri cuprinse între 1 și 2250 kVA sunt folosite pentru cazurile când întreruperile alimentării cu energie electrică din rețeaua Electrică depășesc autonomia bateriilor tampon și este necesară funcționarea fără sincope a sistemelor IT, telecomunicații sau a altor comutatoari vitali.

- Redresori de 48 V Power One, cu puteri cuprinse între 300 W și 64 kW. Aceștia sunt folosiți în general la alimentarea echipamentelor de telecomunicații care funcționează la 48 VDC (centrale telefonice digitale, stații radio de telefonie etc.).

- Baterii tip VRLA FirstPower, cu capacități cuprinse între 0,3 și 3000 Ah pentru telecomunicații și pentru orice aplicații ce necesită baterii.

- Pardoseala flotantă, Uniflair, cu înălțimi cuprinse între 100 mm până la 600 mm, cu aspect elegant, din plăci cu dimensiuni de 600 x 600 mm, montată pe structură metalică.

TEMA ENERGY asigură montaj și service pentru echipamentele comercializate, lucrări la cheie pentru sisteme de alimentare electrică, precum și întreținere și service de urgență în sedii din București și din țară ale unor companii importante pe piața românească de telecomunicații.

CLIENT : GTS TELECOM

Calea Rahovei, numarul 266 - 268, in incinta Electromagnetica

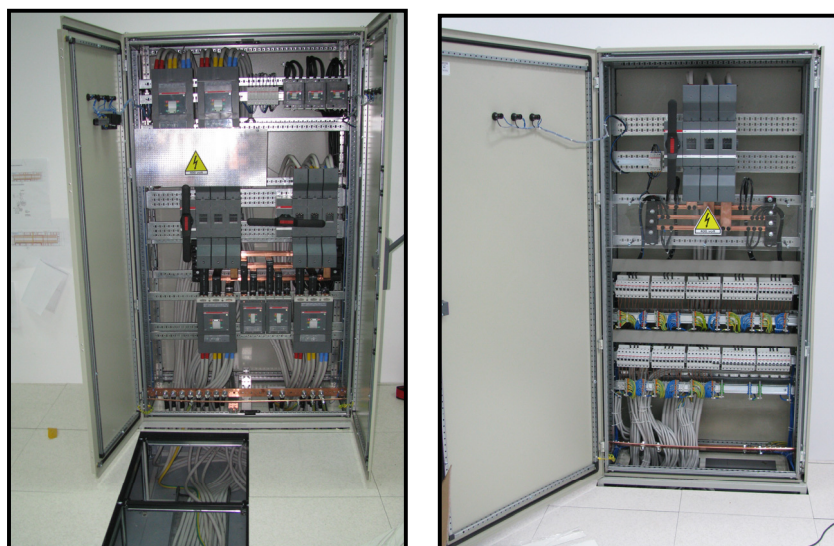
Etape realizare DATA CENTER :

1. **Livrare echipamente: UPS, acumulatori, GE, pardoseala**
2. **Instalatie electrica**
3. **Instalare UPS si acumulatori**
4. **Instalare Grup Electrogen**
5. **Montare pardoseala flotanta**

1. **Livrarea echipamentelor** s-a efectuat conform termenelor stabilite prin contract.

2. **Instalatie electrica**

In cadrul lucrarii de instalatie electrica s-au montat urmatoarele Tablouri: tablou de intrare, tablou de joasa tensiune, tablou maintenance by-pass, tablou de distributie si accesorii



(conductori de cupru, conductori de tipul MYYM/CYYM, jgheaburi metalice si suportii).

3. **Instalare surse de curent neintreruptibile si acumulatori**

Sistem UPS de 2x600 kVA alcatuit din 2 UPS-uri de 600 kVA cu baterii cu o autonomie de 15 minute (configuratie 1+1).

Caracteristici :

- UPS 600 kVA marca RIELLO, seria Master PLUS 12 pulses, tip 12MP600

HC(fara baterii) cu filtru clean pe intrare pentru THDi<3%, cu kit de punere in paralel Pentru sistem redundant 1+1 si interfata SNMP.

- Banc de acumulatori VRLA 12V, 200Ah, tip LFP 12200, 3x40 bucati montate pe stelaj metalic, care asigura o autonomie de minim 15 minute.



Data Room-ul este dotat cu doua unitati UPS Riello. Alimentarea cu energie neintreruptibila asigura continuitatea alimentarii in cazurile in care energia furnizata de retea locala nu indeplineste specificatiile. UPS-urile asigura o autonomie de 15 minute.



Banc de acumulatori VRLA 12V, 200Ah, tip LFP 12200, 3x40 bucati montate pe stelaj metalic, care asigura o autonomie de minim 15 minute, montate pe suport metalic.

4. Instalare grup electrogen

Caracteristici : Grup electrogen de 800 kVA pentru functionare stand by (800 kVA functionare continua), model DYONUSUS P880E, 3x400V/230V, 50 Hz, cu pornire automata, cu canopie (insonorizare) pentru instalarea in aer liber.



Grupul Generator este dotat cu motor Diesel Perkins tip 4006TAG3A si alternator LEROY-SOMER si este echipat cu : intrerupator automat de protectie la supra sarcina si scurtcircuit, sistem de preincalzire al apei alimentat de la retea, tablou de control si automatizare.

Grupul Generator este plasat in exteriorul cladirii pe o platforma special amenajata.



Tablou AAR de transfer automat al Sarcinii (TTAS) de la retea la generator si viceversa cu doua contactoare de 1250A.

5. Montare pardoseala flotanta (falsa) Uniflair

Caracteristici : Pardoseala flotanta cu inaltime de 500 mm, montata pe structura metalica de tip UNI4 cu traverse, grosime 39 mm, suprafata superioara acoperita cu material antistatic HPL.



Suprafata pardoselii a fost vopsita cu vopsea epoxidica, antistatica.

